



# 熱田福祉会館だより

4月号(令和5年3月発行)

福祉会館は、名古屋市内にお住いの60歳以上の方が、いきいきとシニアライフを楽しむための施設です。現在は、「入浴事業のみ休止」しており、他の事業は感染対策のもと実施しています。

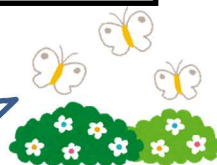
## 館内での「マスク着用」について

令和5年3月13日からマスク着用は個人の判断が基本となりましたが、福祉会館は高齢者施設に該当するため、入館時は「マスクの着用」にご協力をお願いいたします。

## 行事予定



暖かな春、何か新しいことを始めてみませんか



イベント	開催日時他	定員	申込等
<b>はつらつ体操</b> 講師：小俣友子さん	4月17日(月) 午前10:15~11:45 <b>持ち物</b> 手ぬぐい、上履き、靴を入れる袋、飲み物	25名	4/10(月) 9時30分~ <u>電話で受付、先着順</u>
<b>医師による健康相談</b> 担当：熊澤和彦医師 (内科・もの忘れ外来)	4月19日(水) 午後1:30~2:30 ※ お一人10分程度。お気軽にご相談ください。	5名	4/12(水) 9時30分~ <u>電話で受付、先着順</u>
<b>音楽で元気大集合♪</b> 講師：神谷佳代子さん	歌や簡単な楽器演奏を皆で楽しみましょう♪ 5月8日(月) 午後1:30~3:00	30名	4/25(火) 9時30分~ <u>電話で受付、先着順</u>

## ◆ デジタルよろず相談

～ スマホ、パソコン等のお困りごと～

「動画を見たい」「インターネットで調べものをしたい」「お友達とスマホでやりとりしたい」など、デジタル機器に関する“ちょっと分からない”を職員がお答えします。

**開催日時** 4月22日(土) 午前10:00~11:20

**申込** 4月18日(火) 午前9:30~ 電話で受付

**定員** 4名(先着順) **持ち物** 相談内容の機器等

お一人  お気軽に  
20分程度 ご相談ください

## 懐かしシアター



**上映作品**：「**ダイヤルMを廻せ!**」

**上映時間**：105分 **製作** 1954年

**出演** グレース・ケリー、レイ・ミランド ほか

**日時** 4月22日(土) 午後13:30~

**定員** 15名(先着順) **申込** 4月19日(水) 午前9:30~ 電話で受付



ヒッチコック監督の  
サスペンスミステリーです!  
2m×4mの大スクリーンで上映

# 自由利用

令和5年4月1日より、以下の時間帯で実施いたします

	利用時間	月	火	水	木	金	土	備考
<b>卓球</b>	午前9:30~午後4:00	○	—	○	—	—	○	貸出用ラケット有り、定員：15名
<b>カラオケ</b>	午前9:30~11:30	△ (※1)	—	—	—	—	○	(※1)第2・4週のみ可能、定員：15名
<b>囲碁/将棋</b>	午後1:00~4:00	○	○	○	○	○	—	定員：30名

※ 「○、△」の曜日は利用可能。但し、祝日等の閉館日、館行事等がある日は利用できません。

※ 予約不要、先着順となります。人数制限により来館されても利用できない場合があります。

## お願い

感染対策のもと、ご利用願います。

「マスクの着用」「マイク等、道具の使いまわしの際は都度消毒」「距離を空ける」

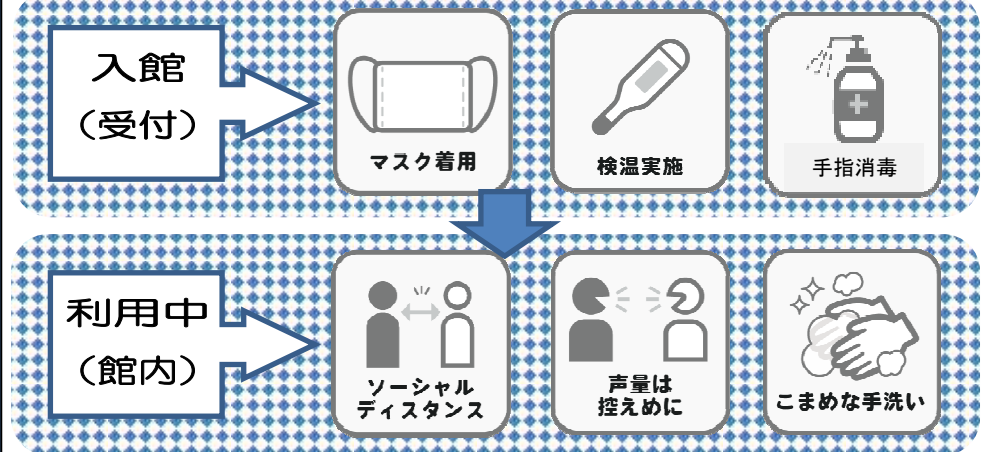
※ 遵守いただけない場合は、利用を制限させていただきます。

## ご利用者の皆様へ 守っていただきたいこと



新型コロナウイルス  
感染拡大防止  
ならびにご利用者  
様の安全のため、  
ご協力をお願い  
いたします。

コロナワクチン接種済の方も入館条件は同じです



※ 37.5度以上の発熱や倦怠感などの症状のある方は、入館をお断りさせていただきます。

※ 館内で食事はできません。(水分補給は可能)

※ 講座受講者等以外の一部入館者は、「利用者連絡先カード」の記入にご協力をお願いします。

(新型コロナウイルス感染者が熱田福社会館内で出た場合の追跡調査のため)

※ 換気のため窓を開けています。体温調整のしやすい服装・服飾での来館をお願いいたします。

※ 脱水防止として、水分補給できる飲料をお持ちください。

## 熱田福社会館のご利用案内

熱田福社会館は、(福)名古屋市熱田区社会福祉協議会が指定管理者として管理・運営しています。

【所在地】 〒456-0051 名古屋市熱田区四番二丁目10-10  
地下鉄「六番町」②番出口から南東へ徒歩約600m  
市バス「二番町」から南へ徒歩約400m

【電話】 659-6306 【FAX】 651-7251

【開館日】 月～土曜日(祝日・年末年始を除く)

【開館時間・利用料】 8:45～17:00 無料(材料費等が必要な場合あり)

【利用資格】 60歳以上で利用証をお持ちの名古屋市民。利用証は住所区の福社会館で即日交付可。交付には、本人確認書類〔健康保険被保険者証、運転免許証(運転経歴証明証)、敬老手帳内の敬老優待券または敬老優待カード等〕が必要です。

